
kataloG^{alop} STANOVA

objekat između ulica Novice Cerovića i Gavre Vučkovića - LAMELA 2

- 📍 Ul. Krajiških brigada br. 61
- ☎ 051/ 217 - 675, 051/ 216 - 405
065/ 582 - 304, 065/ 630 - 267
- ✉ galop@teol.net



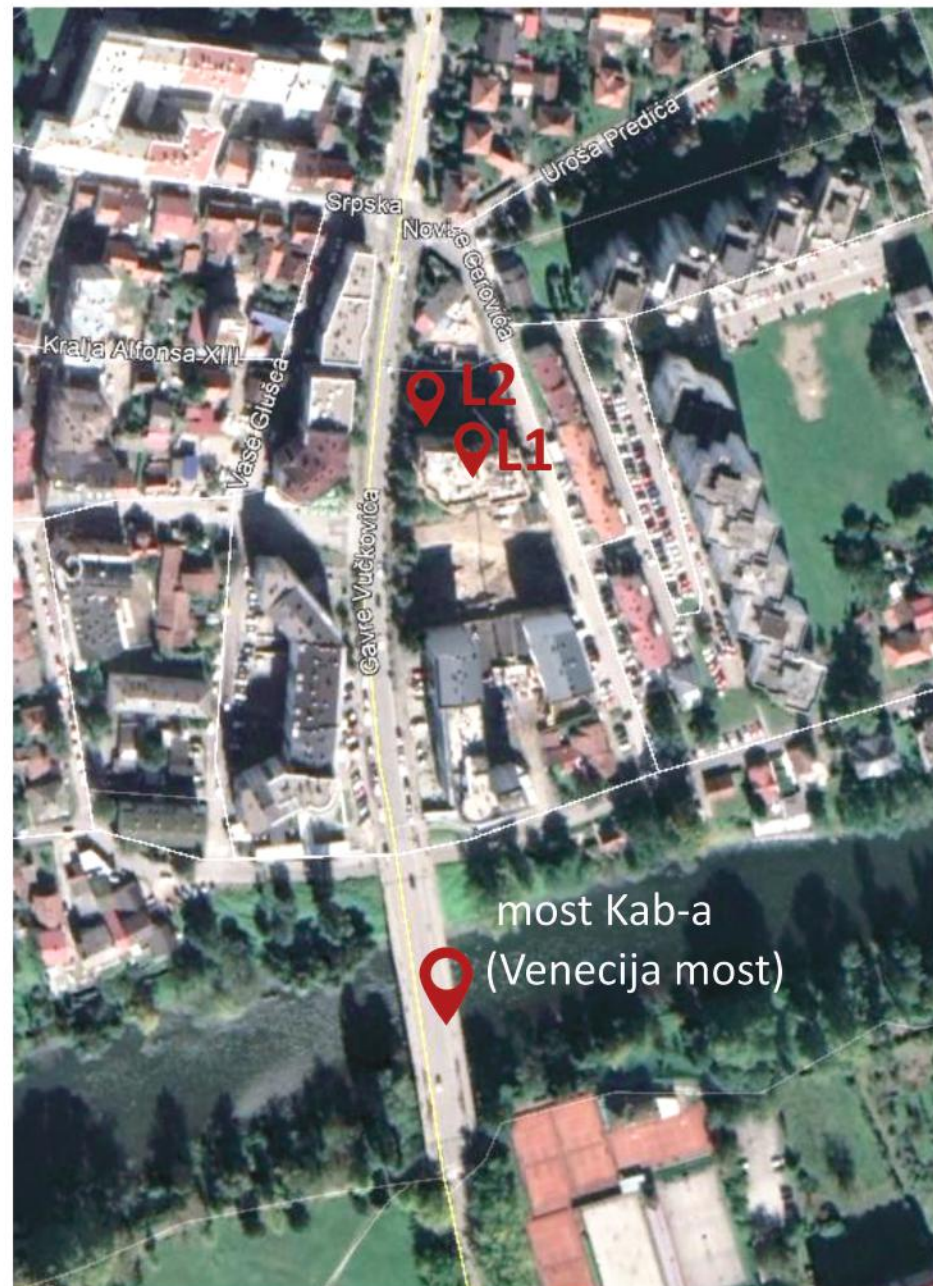


GALOP_ LOKACIJA Ulica Novice Cerovića i Gavre Vučkovića tri lamele:

L1 - u toku izgradnja

L2 - izgradnja uz L1

L3 - planirana



LOKACIJA - L2

Galop

objekat između ulica Novice Cerovića i Gavre Vučkovića



IZGLEDI L1 i L2

O nama

Preduzeće Galop d.o.o. Banja Luka na ovim prostorima egzistira dugi niz godina u toku kojih je izgrađen veliki broj objekata. Najpoznatiji izgrađeni objekti su četiri lamele u Bulevaru vojvode Stepe Stepanovića (kod studentskog doma), naselje u ulici Koste Jarića (četiri zgrade) i objekat u izgradnji u ulici Novice Cerovića i Gavre Vučkovića (L1- završna faza izgradnje, L2 - u izgradnji).

Opis objekta

Galop je započeo izgradnju stambeno - poslovnog kompleksa na prostoru smještenom između ulica Novice Cerovića i Gavre Vučkovića, u blizini Jevrejskog kulturnog centra kod mosta KAB-a (Venecija most). Blizina centra grada, rijeke Vrbas i Univerziteta čine ovu lokaciju veoma atraktivnom.

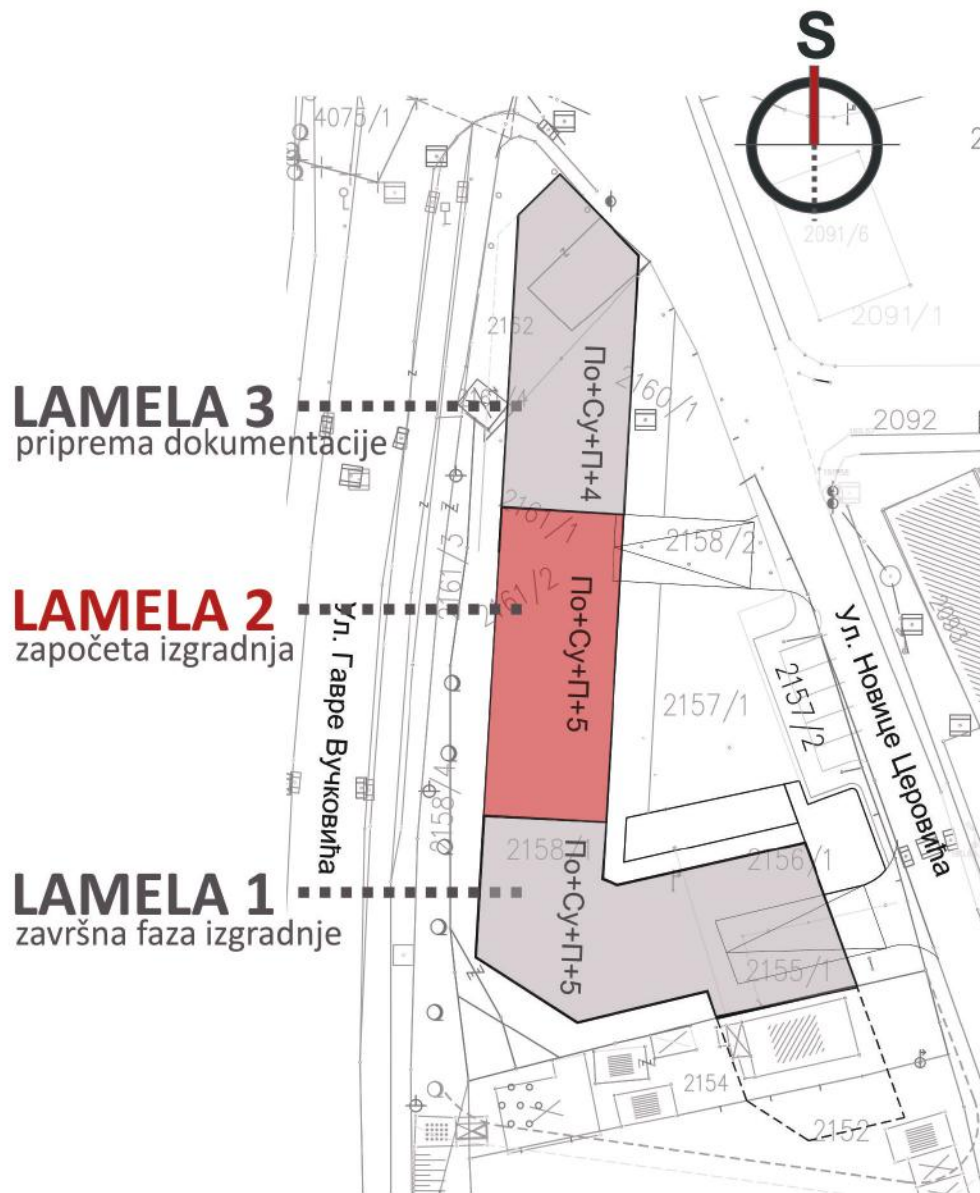
Kompleks se sastoji od tri lamele spratnosti Po + Su + P + 5 (4) i gradnja se vrši fazno. Prva faza izgradnje je lamela 1, a uz nju se nastavlja izgradnja lamele 2. U podrumskoj i suterenskoj etaži lamela 1 i 2 je organizovan garažni prostor, u prizemlju su poslovni prostori različite namjene, a na spratnim etažama su stambene jedinice.

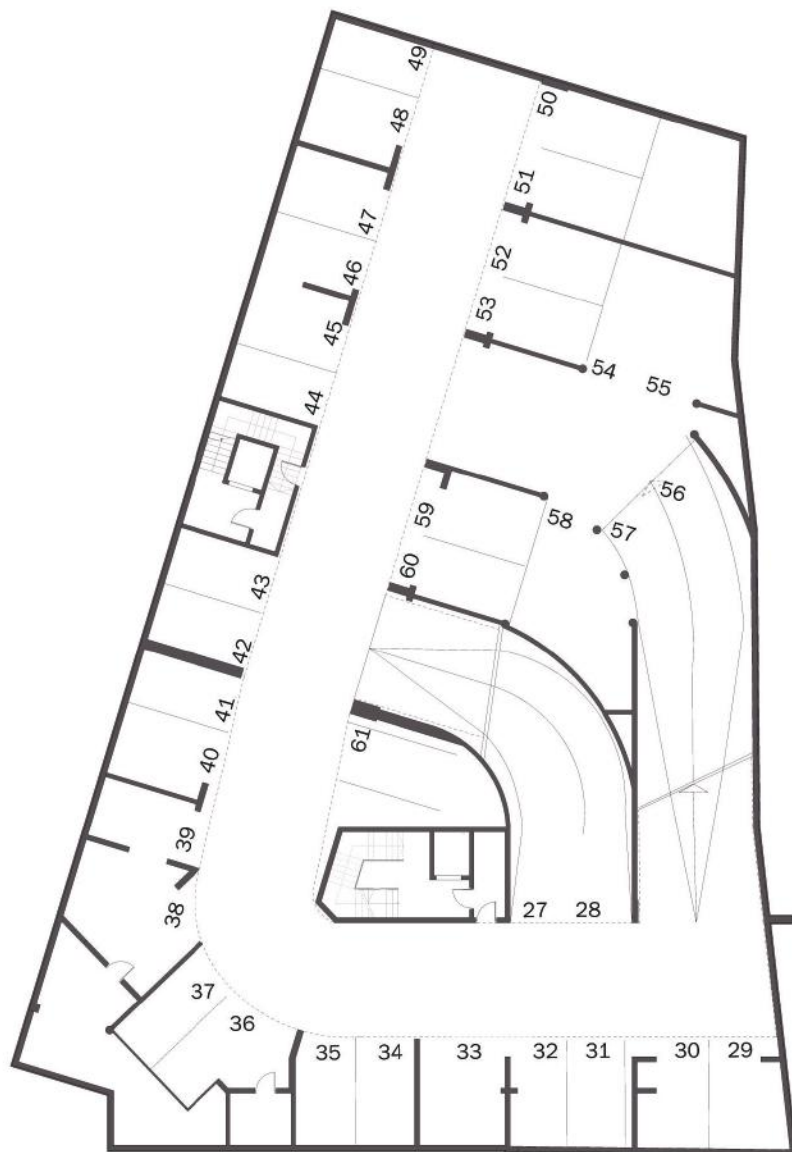
Prva faza izgradnje se privodi kraju - završetak izgradnje lamele 1 . U prizemlju lamele 1 su smještene 4 poslovna prostora površina od 23 do 188 m², a na spratnim etažama lamele 1 organizovano je 35 stanova površina od 38 do 84 m².

Drugu fazu izgradnje čini lamela 2 i to: prizemlje sa 7 poslovnih prostora površina od 12 do 69 m², te pet spratnih etaža sa 30 stambenih jedinica površina od 28 do 60 m².

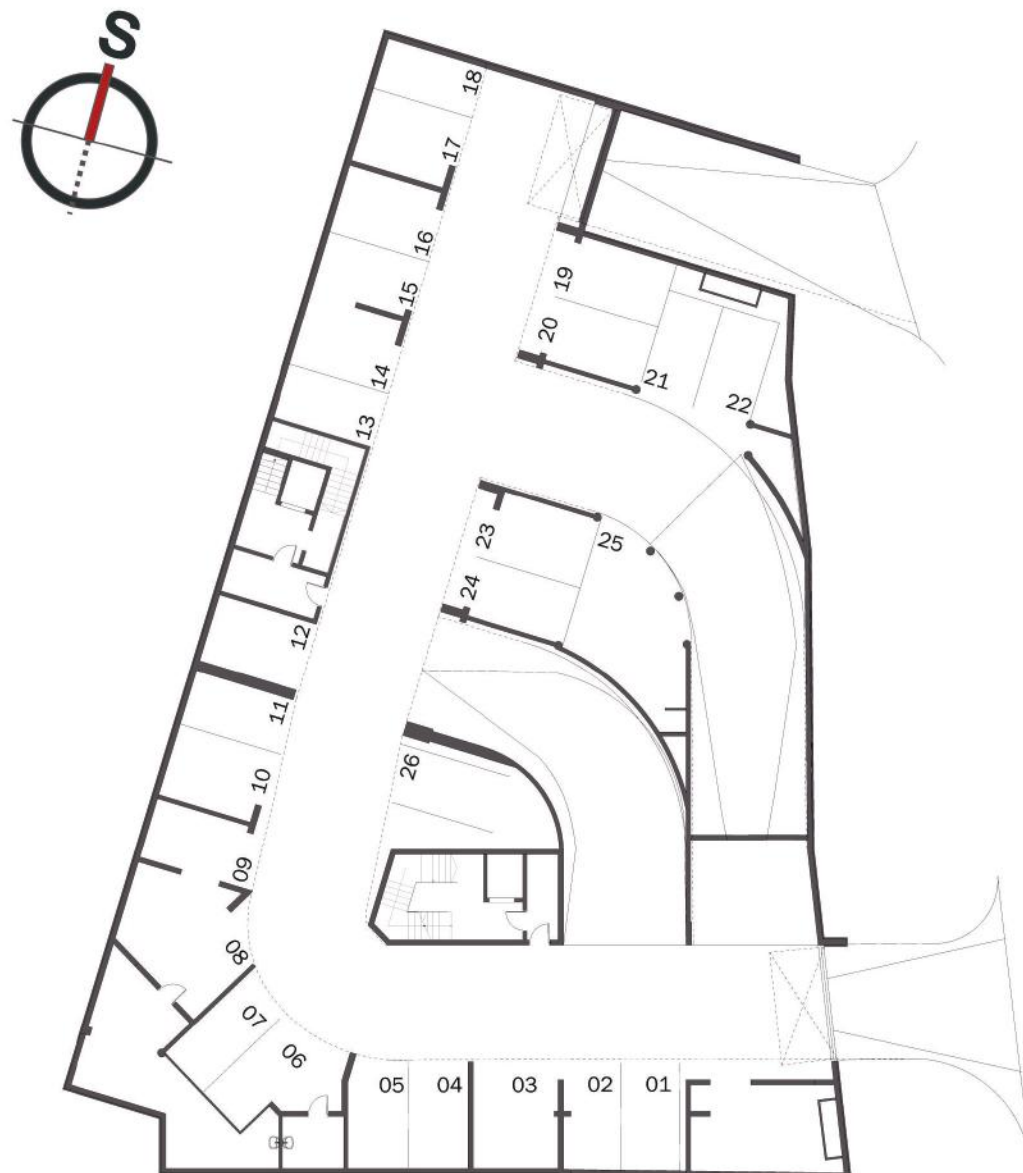
U trećoj fazi izgradnje planirana je lamela 3 za koju je u toku priprema tehničke dokumentacije.

IZGLEDI L1 i L2





Podrum



Suteran



- PP 1**
P_{korisna}=39,41m²
- PP 2**
P_{korisna}=14,16m²
- PP 3**
P_{korisna}=11,99m²
- PP 4**
P_{korisna}=68,91m²
- PP 5**
P_{korisna}=68,23m²
- PP 6**
P_{korisna}=38,76m²
- PP 7**
P_{korisna}=61,65m²

prizemlje - L2 - poslovni prostori



karakteristična etaža - L2



STAN 1

1	DN. SOBA I TRPEZARIJA	parket	16.55	16.05
2	KUHINJA	keramika	5.20	5.04
3	SOBA	parket	12.48	12.11
4	SOBA	parket	9.42	9.14
5	HODNIK	parket	6.51	6.31
6	KUPATILO	keramika	4.38	4.25
7	LOBA	keramika	3.63	2.64
			(koef 0.75)	
UKUPNO STAN 1			P neto 58.17 m²	P korisna (3%) 55.54 m²



stan **1** - L2 - sprat: I - II - III - IV - V



STAN 2

1	DN. SOBA I TRPEZARIJA	parket	16.70	16.20
2	KUHINJA	keramika	5.07	4.92
3	SOBA	parket	12.57	12.19
4	SOBA	parket	9.63	9.34
5	HODNIK	parket	6.51	6.31
6	KUPATILO	keramika	4.38	4.25
7	LOĐA	keramika	4.08	2.97

(koef 0.75)

UKUPNO STAN 2

P neto
58.94 m²

P korisna (3%)
56.18 m²



stan **2** - L2 - sprat: I - II - III - IV - V



STAN 3

1	DN. SOBA I TRPEZARIJA	parket	17.62	17.09
2	KUHINJA	keramika	4.81	4.67
3	SOBA	parket	12.50	12.13
4	SOBA	parket	8.90	8.63
5	HODNIK	parket	3.40	3.30
6	DEGAŽMAN	parket	4.34	4.21
6	KUPATILO	keramika	4.61	4.47
7	LOĐA	keramika	6.34	3.07
			(koef 0.50)	

UKUPNO STAN 3

P neto
62.52 m²

P korisna (3%)
57.57 m²



stan 3 - L2 - sprat: I - II - III - IV - V



STAN 4

1	DN. SOBA I TRPEZARIJA	parket	16.65	16.15
2	KUHINJA	keramika	4.12	4.00
3	HODNIK	parket	2.96	2.87
4	KUPATILO	parket	3.46	3.36
5	BALKON	parket	3.20	1.46
			(koef 0.50)	
UKUPNO STAN 4			P neto	P korisna (3%)
			30.21 m²	27.84 m²



stan 4 - L2 - sprat: I - II - III - IV - V



STAN 5

1	DN. SOBA I TRPEZARIJA	parket	19.87	19.27
2	KUHINJA	keramika	5.10	4.95
3	SOBA	parket	12.45	12.08
4	SOBA	parket	9.77	9.48
5	HODNIK	parket	4.00	3.88
6	DEGAŽMAN	parket	4.00	3.88
7	KUPATILO	keramika	4.40	4.27
7	BALKON	keramika	5.30	2.57

(koef 0.50)

UKUPNO STAN 5

P neto **64.89 m²** P korisna (3%) **60.37 m²**



stan 5 - L2 - sprat: I - II - III - IV - V



STAN 6

1	DN. SOBA I TRPEZARIJA	parket	15.60	15.13
2	KUHINJA	keramika	4.12	4.00
3	SOBA	parket	9.03	8.76
4	HODNIK	parket	3.61	3.50
5	KUPATILO	keramika	4.20	4.07
7	BALKON	keramika	3.18	1.54
			(koef 0.50)	
UKUPNO STAN 6			P neto	P korisna (3%)
			39.74 m²	37.01 m²



stan 6 - L2 - sprat: I - II - III - IV - V